

SOBRE P. BAJA (NIVEL 100)  
Esc. 1/50

#### MATERIALES

\*HORMIGÓN ARMADO  
HORMIGÓN f<sub>ck</sub> = 300 kg/cm<sup>2</sup>  
ACERO f<sub>yk</sub> = 5000 kg/cm<sup>2</sup>  
TODO EL ACERO SERÁ CONFORMADO  
INCLUSIVE EL DE

#### NOTAS

LA EMPRESA CONSTRUCTORA VERIFICARÁ CON LA DIRECCIÓN DE OBRA SI LA VERSIÓN A UTILIZAR DE ESTOS PLANOS ES LA ÚLTIMA REVISIÓN REALIZADA Y ES APTA PARA CONSTRUIR.  
TODAS LAS DIMENSIONES Y ARMADURAS INDICADAS EN ESTOS PLANOS SON LAS MÍNIMAS REQUERIDAS PARA LA EJECUCIÓN DE LA OBRA. LA EMPRESA CONSTRUCTORA VERIFICARÁ LOS NIVELES DE ENCOFRADO EN PLANTAS Y PLANILLAS, ASÍ COMO EL ACOTADO EN PLANTA Y EN DETALLES DE ESTRUCTURA, COMPARÁNDOLOS CON LOS PLANOS DE ARQUITECTURA.  
LA EMPRESA CONSTRUCTORA TAMBIÉN VERIFICARÁ QUE LOS PASES EN LOSAS, VIGAS Y PILARES INDICADOS EN ESTOS PLANOS, COINCIDAN CON LOS EXPRESADOS EN LOS PLANOS DE LAS INSTALACIONES SANITARIA, ELÉCTRICA, ETC.)

#### RECUBRIMIENTOS GENERALES

\*PILARES: 2cm AL ESTRIBO  
\*LOSAS: 1.5cm  
\*VIGAS: 1.5cm AL ESTRIBO

\*ZAPATAS EN CONTACTO CON TERRENO

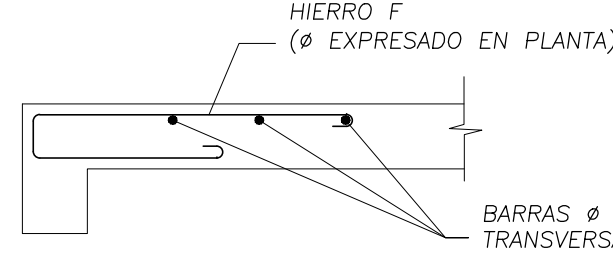
FUSTE: 2cm A LA ARM. EXTERIOR

PILOTES: 5cm A LA ARM. EXTERIOR

#### CONTRAFLECHA

\* SI NO ESTUVIERA INDICADA EN NUESTROS PLANOS,

EL CONTRATISTA Y LA DIRECCIÓN DE OBRA DEBERÁN SOLICITARLA A NUESTRO ESTUDIO.  
NOTA ARMADURA SUPERIOR EN LOSAS:  
EN CASO DE NO ESTAR INDICADAS MALLAS SUPERIORES, LOS HIERROS F (6 E) SE COMPLEMENTARÁN TRANSVERSALMENTE CON BARRAS c/20cm DE DIÁMETRO INMEDIATAMENTE MENOR.



NOTACIÓN DE PILARES  
PILARES AL VIGAS: CERRADOS  
PILARES AL VIGAS: ABIERTOS

**MAGNONE-POLLIO**  
Ingenieros Civiles  
estructuras

Ing. Mariella Pollio \* Ing. Mario Magnone \* Ing. Ricardo Magnone  
Durano 2004 enq. Blanes - p. 11200  
Montevideo Uruguay  
web: www.magnone-pollio.com  
E-Mail: magnonepollio@net.com.uy  
tel/fax: 2410 56 77 - 2410 56 80

FECHA	MOTIVO	AUTORIZA

OBRA	LICEO N°3 SOLYMAR - CANELONES	FECHA	2004
PLANO	ESTRUCTURA	ESCALA	1:50
	INTD SOBRE PLANTA BAJA	LÁMINA	L32E02

PRÉSTAMO BID  
3770 / OC - UR  
ANEP - CODICEN  
PROMPE  
ÁREA DE INFRAESTRUCTURA  
TALLER DE DISEÑO